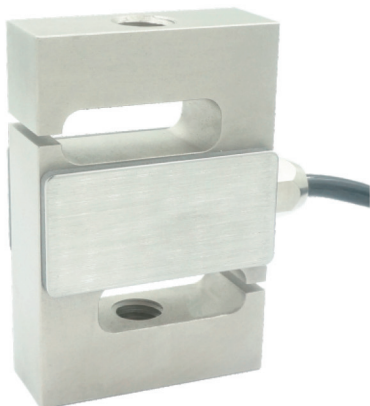


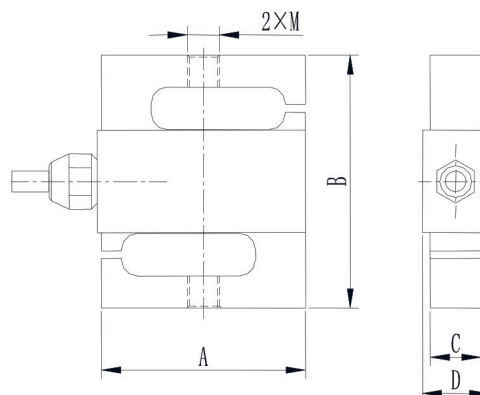
T320A



◆ 特点与用途/Features & Applications

- S型传感器，精度高
- 安装方便
- 拉压双向
- 主要用于推、拉力计，料斗秤，各种工业称重系统等
- S-Type load cell
- Easy to instal
- Tension and compression application
- Mainly used for pull and push dynamometer, hopper scale and industrial measuring system

◆ 安装尺寸/Mounting Dimension

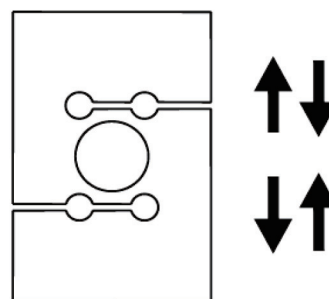


Cap (kg)	A	B	C	D	M
25、50	50.8	63.5	12.7	16.5	M8
100	50.8	76.2	19	28	M10
200、250、500、750	50.8	76.2	19	28	M12
1000、1500	50.8	76.2	25.4	35	M12
2000、2500、5000	76.2	108	25	31	M18 × 1.5
10000	127	177.8	50.4	57	M30 × 2

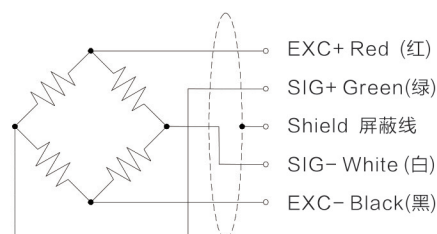
◆ 参数 Specifications 技术指标/Technique

额定容量	Capacity	25,50,100,200,250,500kg 0.75,1,1.5,2,2.5,5,10t
输出灵敏度	Sensitivity	3.0 ± 1% mV/V
零点输出	Zero balance	± 0.06 mV/V
非线性	Non-linearity	0.03% F.S.
滞后	Hysteresis	0.03% F.S.
重复性	Repeatability	0.03% F.S.
蠕变 (30min)	Creep(30min)	0.024% F.S.
温度灵敏度漂移	Temp.effect on output	0.02% F.S./10°C
零点温度漂移	Temp.effect on zero	0.02% F.S./10°C
输入电阻	Input impedance	381 ± 10 Ω
输出电阻	Output impedance	350 ± 5 Ω
绝缘电阻	Insulation	≥ 5000 MΩ/100VDC
激励电压	Recommended excitation	5~15V
最大激励电压	Maximum excitation Voltage	20V
温度补偿范围	Compensated temp range	-10~40°C
工作温度范围	Operating temperature range	-30~70°C
安全载荷	Safe load limit	150% F.S.
破坏负载	Breaking load	200% F.S.
电缆线尺寸	Cable size	Φ5 × 3000mm
材料	Material	Alloy steel (合金钢)
防护等级	IP Class	IP66

◆ 受力方式/Load Direction



◆ 配线图/ Wiring Code



新产品

压向传感器

拉压向传感器

压电力传感器

多维力传感器

称重传感器

张力传感器

螺旋力

扭矩传感器

其它定制力传感器

称重模块

仪表模块放大器