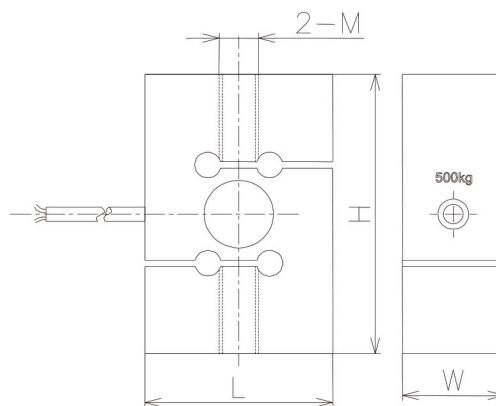




## T315



### ◆ 安装尺寸/Mounting Dimension



### ◆ 特点与用途/Features & Applications

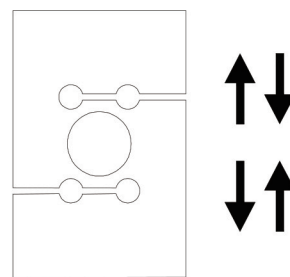
- 高度低, 变形量小, 防护等级高
- 不锈钢材料
- 拉压双向
- 防护等级: IP68, 可用于恶劣环境
- 主要用于推、拉力计, 料斗秤, 各种工业称重系统等
- low profile, small deflection
- Made of stainless steel
- Tension and compression application
- Mainly used for pull and push dynamometer, hopper scale and industrial measuring system

Cap (kg)	L	H	W	M
50	50.8	63.5	25.4	M8
100, 200	50.8	76.2	25.4	M12
500	57.2	87.3	31	M12
1000	57.2	87.3	31	M12
2000	69.8	100	36.5	M24 × 2
3000	69.8	100	36.5	M24 × 2
5000	76.2	114.3	36.5	M24 × 2

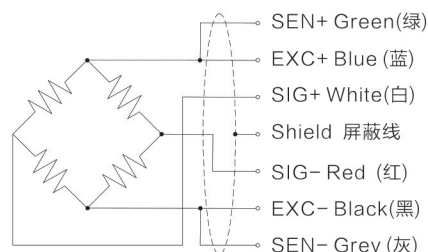
### ◆ 参数 Specifications 技术指标/Technique

额定容量	Capacity	50,100,200,500,1000,2000,3000,5000kg
输出灵敏度	Sensitivity	2.0 ± 0.25% mV/V
零点输出	Zero balance	0.01 mV/V
非线性	Non-linearity	0.018% F.S.
滞后	Hysteresis	± 0.018% F.S.
重复性	Repeatability	0.018% F.S.
蠕变 (30min)	Creep(30min)	0.024% F.S.
温度灵敏度漂移	Temp. effect on output	0.014% F.S./10°C
零点温度漂移	Temp. effect on zero	0.017% F.S./10°C
输入电阻	Input impedance	350 ± 5 Ω
输出电阻	Output impedance	350 ± 5 Ω
绝缘电阻	Insulation	≥ 5000 MΩ/100VDC
激励电压	Recommended excitation	5V
最大激励电压	Maximum excitation Voltage	15V
温度补偿范围	Compensated temp range	-10~40°C
工作温度范围	Operating temperature range	-30~70°C
安全载荷	Safe load limit	150% F.S.
破坏负载	Breaking load	300% F.S.
电缆线尺寸	Cable size	Φ5.4 × 3000mm
材料	Material	Stainless Steel(不锈钢)
防护等级	IP Class	IP68

### ◆ 受力方式/Load Direction



### ◆ 配线图/ Wiring Code



型号	负载变形量	固有频率	重量
T315-50kg	0.08mm	2.1kHz	0.7kg
T315-100kg	0.08mm	2.7kHz	0.7kg
T315-500kg	0.08mm	3.5kHz	0.7kg
T315-2000kg	0.08mm	8.0kHz	0.7kg
T315-5000kg	0.08mm	12kHz	1.8kg

新产品

压向传感器

拉压向传感器

压电力传感器

多维力传感器

称重传感器

张力传感器

螺纹力

扭矩传感器

其它定制力传感器

称重模块

仪表模块放大器