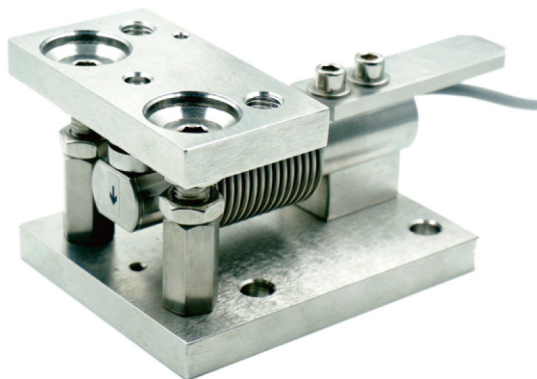


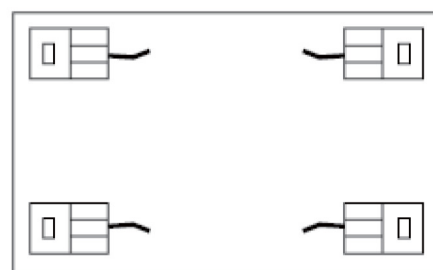
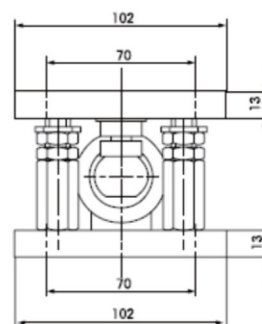
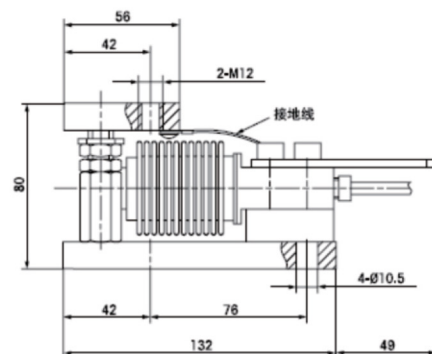
T001



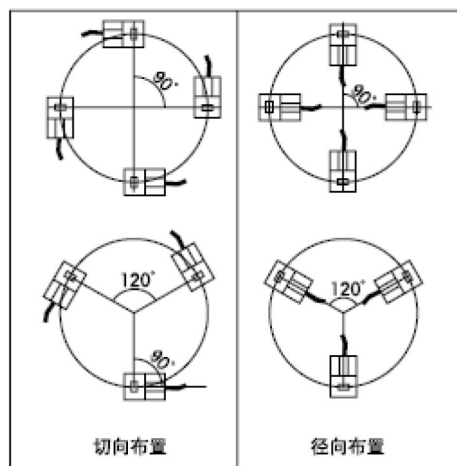
◆ 特点与用途/Features & Applications

- 采用不锈钢焊接密封传感器，防护等级Ip68可在各种恶劣环境下使用
- 球形连接件，始终保持模块的垂直称重 状态
- 支撑螺栓，防止设备倾覆
- 安装简单、快速
- 维护方便，节约停机维护时间
- 适用于化工、医药、食品等行业的中小 容量反应釜的配料称重控制
- 不锈钢材料
- 抗偏载、超载能力强，长期稳定性好
- 最大量程：500kg
- 用于各类地上衡、罐装称、皮带秤、包装秤 及工业称重系统

◆ 设计尺寸/Design Size



矩形布置



◆ 参数 Specifications 技术指标/Technique

输出灵敏度	Sensitivity	2.0 ± 10% mV/V/3.0 ± 10% mV/V (Option)
零点输出	Zero balance	±2% mV/V
非线性	Non-linearity	0.03%F.S.
滞后	Hysteresis	0.03%F.S.
重复性	Repeatability	0.03%F.S.
蠕变 (30min)	Creep(30min)	0.03%F.S.
温度灵敏度漂移	Temp.effect on sensitivity	0.025%F.S./10°C
零点温度漂移	Temp.effect on zero	0.025%F.S./10°C
输入电阻	Input impedance	385 ± 5 Ω
输出电阻	Output impedance	350 ± 5 Ω
绝缘电阻	Insulation	≥5000M Ω/100VDC
激励电压	Recommended excitation	10V
最大激励电压	Maximum excitation Voltage	15V
温度补偿范围	Compensated temp range	-10~60°C
工作温度范围	Operating temperature range	-20~80°C
安全载荷	Safe load limit	150%F.S.
破坏负载	Breaking load	200%F.S.
电缆线尺寸	Cable size	φ 5 × 6000mm
材料	Material	Stainless Steel(不锈钢)
防护等级	IP Class	IP65(<500kg) IP68(≥500kg)

新产品

压向传感器

拉压向传感器

压电力传感器

多维力传感器

称重传感器

张力传感器

螺紋力

扭矩传感器

其它定制力传感器

称重模块

仪表模块放大器